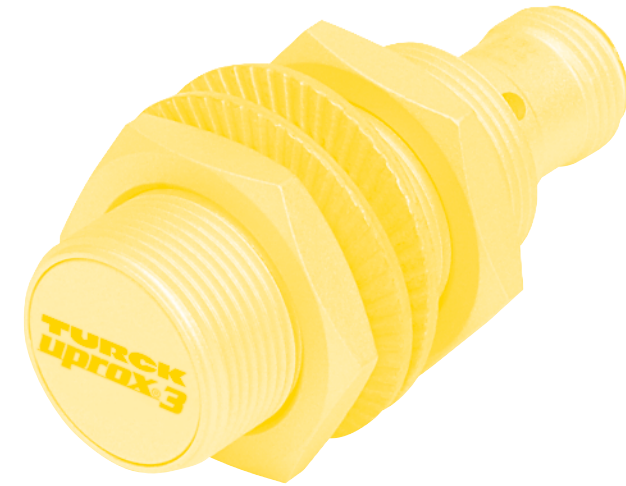


uprox®3 – 具有最长检测距离的Factor 1电感式传感器

第三代图尔克uprox®具有了当前市场上Factor 1传感器中最大的检测距离。如齐平安装时，M8系列可以达到3mm的检测距离，M12系列可以达到6mm的检测距离，M18系列可以达到10mm的检测距离。

图尔克还在设计方面制定了新的标准：作为世界首创，新研发的uprox®3系列首次具有了Factor 1的4mm光滑圆柱型产品和M5系列产品，并且即使在齐平安装的情况下，检测距离可以达到1mm。

图尔克公司同时也缩短了从M8到M18系列产品长度。像uprox+产品一样，所有uprox®3传感器也具有很高的EMC稳定性并且可以完全齐平安装在所有金属中。



世界上最长的检测距离

虽然目前uprox®传感器已经具有很高的开关距离，图尔克最新的uprox®3系列传感器最大可增加50%的检测距离。uprox®3具有了当前市场上Factor 1传感器中最大的检测距离。与传统铁氧体线圈传感器相比，uprox®3的检测距离最大可增大到300%。

- Ø4系列，1mm
- M5系列，1mm
- M8系列，3mm
- M12系列，6 mm
- M18系列，10mm



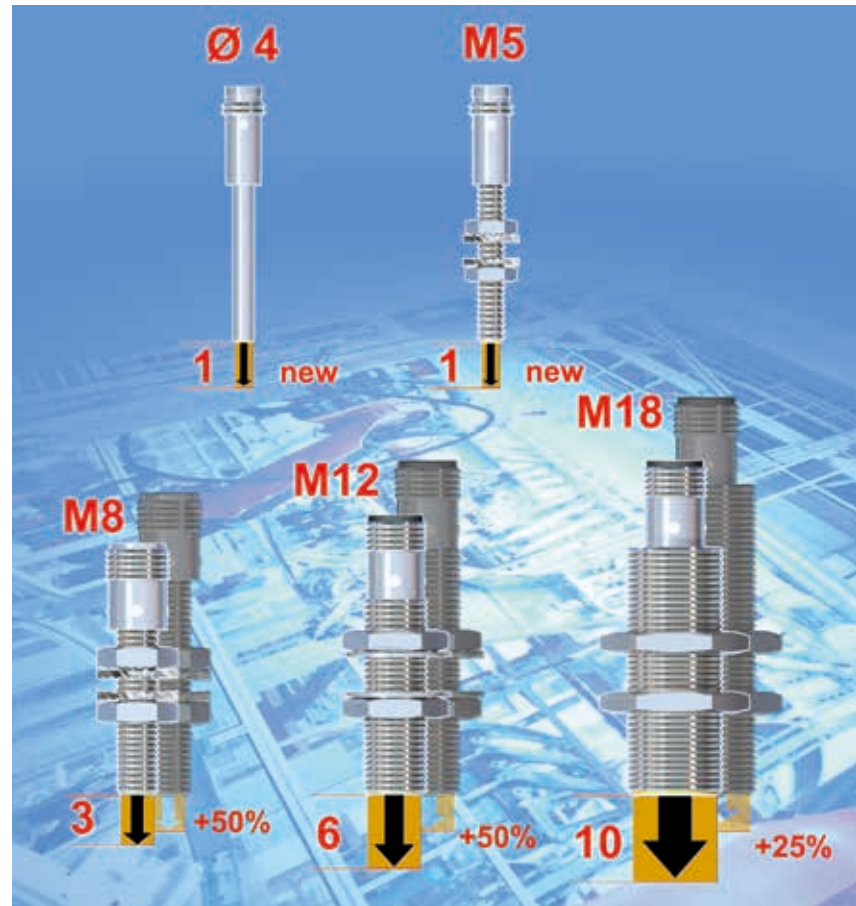
无与伦比的Factor 1技术

具有专利权的uprox®3传感器，图尔克在检测所有金属上树立了新的标准。无论对于铜、铝、不锈钢或者钢都具有相同的检测精度和相同且极高的检测距离，而之前的普通产品是无法达到的。



紧凑型光滑圆柱型Ø4mm或M5系列

最新型的Factor 1技术具有许多紧凑型的外壳形式。无论是光滑圆柱型Ø4mm或者M5系列，还是M8系列短型外壳或者M12和M18互补型紧凑型系列，uprox®3传感器在设计方面都树立了新的标准。



高效的传感器

仅仅几个类型的uprox®3传感器就可以满足各类应用并且可以检测所有的金属目标物。传感器型号序列的缩减，减少备品备件，节省维护费用。标准长度的互补型输出类型满足各类应用需求。



最大的设计自由度

由于uprox®3系列具有紧凑的外壳形式和极高的检测距离，所以可优化安装空间并且节约成本。世界首创的4mm光滑圆柱型产品和M5系列产品，最适合于应用在狭小的安装空间或者检测小型目标物。uprox®系列同样也适用于检测轻金属。



高系统有效性

在完全齐平安装的情况下，具有超长的检测距离，从而减少了机械损坏的风险。uprox®3传感器具有高品质的PTFE涂层和卓越的抗电磁干扰性能，即使在焊接区域，也同样具有超长的使用寿命。



完全齐平式安装并具有超长的检测距离

所有uprox®3传感器无论在任何金属材质上都允许完全齐平安装。并且在所有金属中都保证最大的检测距离，不会有任何的衰减。



卓越的EMC特性

uprox®3传感器可以轻易的满足目前接近开关各类严格的标准。由于不存在铁氧体线圈，uprox®3传感器可以抵抗AC和DC磁场的干扰。



PTFE涂层产品可以抵抗焊接干扰

由于不存在铁氧体线圈，使得uprox®3传感器非常适用于强磁场环境下，如汽车行业的焊接区域。此外，高质量的PTFE涂层可以有效地防止焊渣飞溅物的附着。

